

Syressare

Syressare är ett enkelt och automatiskt luftningsssystem för syresättning av vatten. Systemet finns i två olika utföranden, en för membrantank (Syreaktivator) och en för hydrofortank (Syressare).

Systemet:

När pumpen i brunnen startar tillförs luft i vattnet och gaser som svavelväte frigörs. Luften bär med sig gasen ut genom ventilen överst på Syressaren (bör sedan avledas via ventilation).

Samtidigt oxideras även järn och ibland även mangan. De oxiderade partiklarna kan lättare avskiljas i ett efterföljande partikelfilter (ingår ej). En liten mängd vatten rinner ur dräneringslangen när pumpen är i drift. När driften slås av töms den rostfria behållaren på vatten genom dräneringslangen och blir trycklös..

Dålig lukt går inte alltid att mäta i en vattenanalys

eftersom den ofta försvinner genom avdunstning innan vattenprovet når laboratoriet.

Två sätt att testa om lukten går att lufta bort från vattnet:

1. Håll upp vatten i en tillbringare, låt stå någon timme.
2. Vispa vattnet kraftigt under några minuter.

De lukter som försvinner efter något av testerna, tas som regel bort av en syreaktivator.

Vi rekommenderar ett test av vattnet enligt ovan före installation/köp av anläggning.



Syressare

Tekniska data

Kapa- citet	Höjd (total)	Bredd (inkl kran)	Bredd (kolonn)	Anslut- ning	Arb. temp	Tom- vikt	Art. nr.
35l/min	75 cm	19 cm	10,5 cm	¾"	2-45 °C	5 kg	

Syrepessare

Installation:

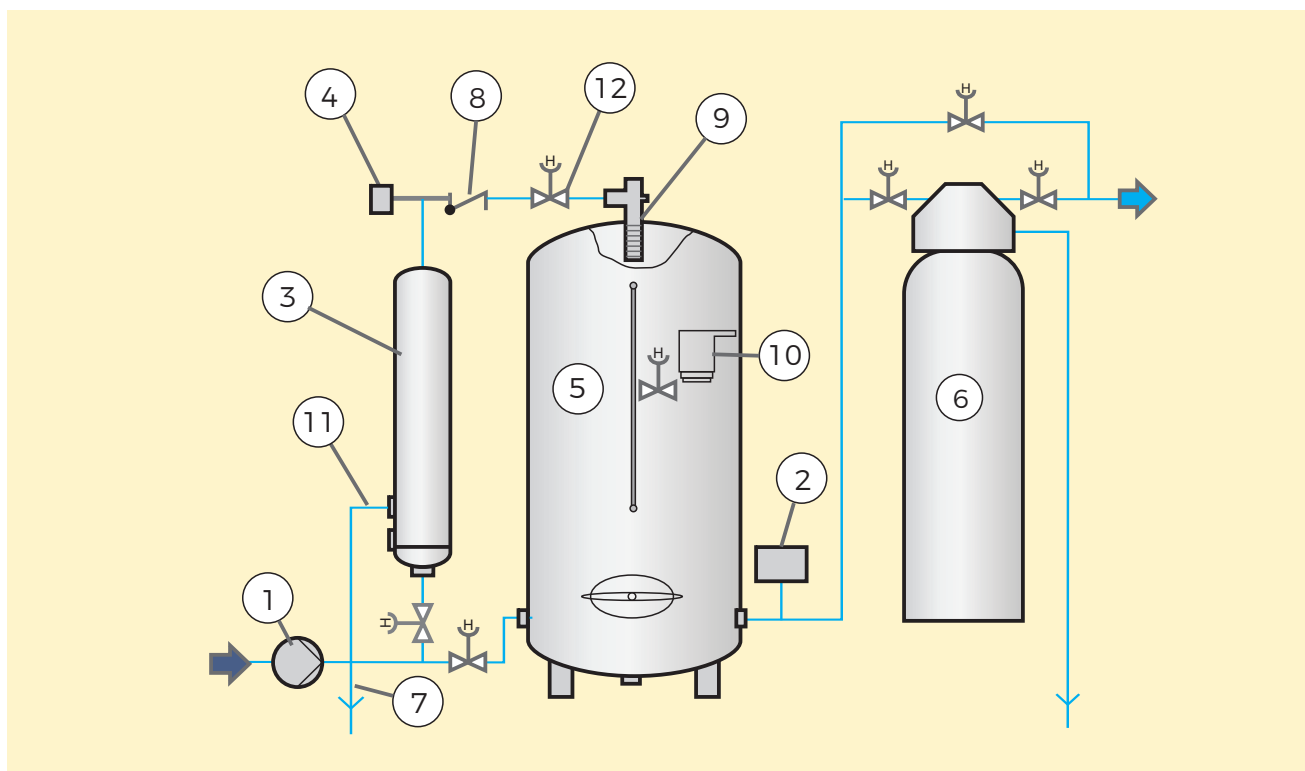
Syrepessaren monteras på inkommande ledning innan hydroforen och tryckströmbrytaren. I toppen på hydroforen monteras diffusörarmaturen. PÅ hydroforen monteras även en avluftare för avluftning av överskottsluft. Skjutventil med två meter dräneringsslang och ett väggfäste med klämma (se bild) ingår också. Skjutventilen skall justeras så att de rinner ca 1,4l/min när pumpen går.

Skötsel:

För att undvika att avloppsslangen sätter igen av tex oxiderat järn, kan den vid behov rensas.

Öppna rensningsventilen helt en stund (det röda vredet), samtidigt som pumpen är i drift.

Principskiss



- | | |
|-------------------------|----------------------------|
| 1 Uppfordringspump | 7 Avloppsrör 25-32 mm |
| 2 Tryckströmbrytare | 8 Backventil (ingår) |
| 3 Syrepessare (ingår) | 9 Diffusörarmatur (ingår) |
| 4 Vakuumventil (ingår) | 10 Avluftare (ingår) |
| 5 Hydrofor | 11 Dräneringsslang (ingår) |
| 6 Eventuell filterenhet | 12 Avstängningsventil |